

SKYRC GSM-020 Manuel d'utilisation

Vous vous croyez rapide ? Prouvez-le! SK-500023

ANALYSEUR DE PERFORMANCES GNSS

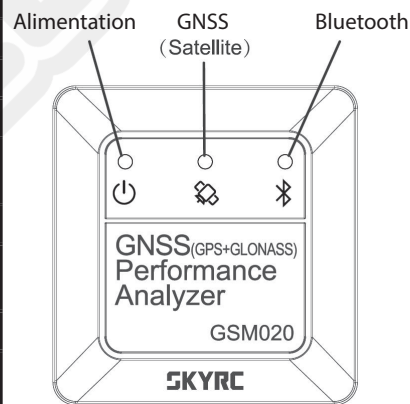
L'analyseur de performances GNSS (GSM-020) vous permet de mesurer et d'analyser de nombreux aspects des performances de votre voiture ou de votre avion RC à l'aide des derniers systèmes GNSS (GPS, GLONASS) qui vous donnent l'accélération, la force G, la vitesse, la distance et le temps. Cet appareil utilise aussi un capteur de pression barométrique pour détecter la hauteur au-dessus du sol. Il peut mesurer une altitude allant jusqu'à 29 500 pieds soit 9 000 mètres.

Pour quiconque souhaite évaluer ses performances, voici un moyen abordable de le faire. Vous venez de réaliser quelques modifications ? Vous allez en mesurer vraiment très vite l'impact. La connaissance est source de pouvoir et en disposant de mesures avant et après modifications, vos efforts ne seront pas vains. L'analyseur de performances GNSS vous aidera à donner un sens aux améliorations et vous guidera dans vos prises de décisions pour être certain que vous ne faites pas juste "tourner vos roues".

C'est un instrument de niveau professionnel qui est accessible à tous les fans. C'est le rêve de tout modéliste. Profitez-en!

INDICATIONS DES LEDS

LED	Couleur	Signification
Bluetooth	Bleue	Bluetooth connecté
	Off	Bluetooth déconnecté
GNSS	Verte	Position GNSS acquise
	Off	Position GNSS non acquise
Alimentation	Blanche	En fonctionnement
	Off	En attente ou pas d'alimentation
	Clignotante	Batterie en charge
	Clignotement rapide	Batterie faible



CHARGE DE L'APPAREIL AVANT UTILISATION

Chargez l'appareil à l'aide du cordon USB fourni, en le connectant soit à un port USB alimenté, soit à un chargeur USB. Durant la charge, la LED d'alimentation clignote lentement. Quand la batterie de l'appareil est complètement chargée, la LED d'alimentation passe au blanc fixe. Cela ne doit pas prendre plus de 3 heures. La batterie doit tenir environ 6 heures en fonctionnement. En mode d'attente, la batterie peut durer deux semaines.

MONTAGE DE L'APPAREIL

1. Déterminez où vous souhaitez installer l'appareil. L'antenne peut recevoir les signaux au travers du verre et du plastique, mais pas au travers de métal ou de surfaces conductrices. Pour éviter les interférences, assurez-vous que l'antenne n'est pas recouverte ou masquée par quelque objet métallique que ce soit.
2. Assurez-vous que la surface est propre. Enlevez saletés et débris.
3. Utilisez du velcro pour fixer l'appareil sur la surface.
4. Cet appareil utilise un capteur de pression barométrique pour détecter l'altitude. Aussi doit-il être exposé à la pression atmosphérique et il ne doit pas être dans un conteneur étanche à l'air.

APPLICATION "GNSS PERFORMANCE ANALYZER"

Installez l'application gratuite "GNSS Performance Analyzer" à partir de l'App Store (iOS) ou de Google Play (Android). L'appareil a besoin du Bluetooth pour communiquer, vous devez donc activer le Bluetooth.

Connexion avant utilisation

Quand vous lancez l'application pour la première fois, il vous est demandé de choisir l'appareil. Cliquez sur le symbole Bluetooth et choisissez l'appareil.



L'acquisition des signaux satellites peut prendre quelques minutes. La LED GNSS s'allume en vert quand suffisamment de satellites sont connectés.

Reconnexion après utilisation

Durant les essais, vous perdrez la connexion Bluetooth quand la distance sera supérieure à 10 mètres (30 pieds). Il est normal que les commandes disparaissent quand votre analyseur est hors de portée. Ne vous inquiétez pas, il travaille et enregistre toujours! Après la course ou le vol, rapprochez votre appareil mobile de l'analyseur de performances GNSS. L'appareil mobile se reconnecte automatiquement à l'analyseur.

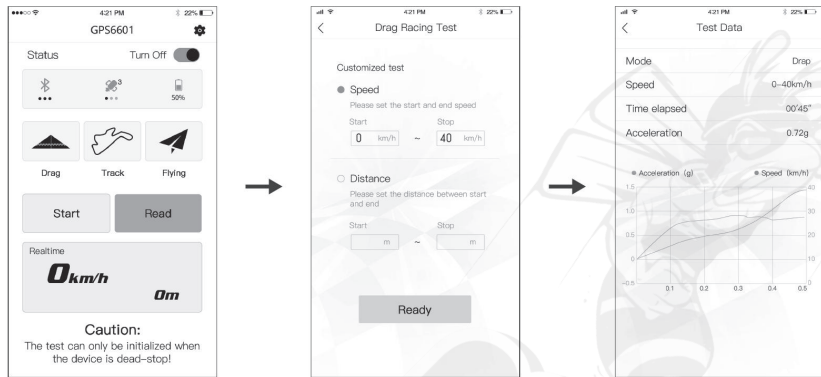


Télécharger l'application

MODE DRAG - CONNAÎTRE LA VÉRITÉ AVANT ET APRÈS MODIFS

Pour choisir le bon pignon ou tester les performances

Début et arrêt automatique de l'enregistrement: Le comportement de l'appareil consiste à démarrer et arrêter automatiquement l'enregistrement. Chaque run est mesuré automatiquement sans appuyer sur aucun bouton. L'appareil démarre automatiquement l'enregistrement quand les satellites sont verrouillés et qu'une vitesse supérieure à 1 km/h est détectée. L'enregistrement cesse quand les critères préreglés sont obtenus.



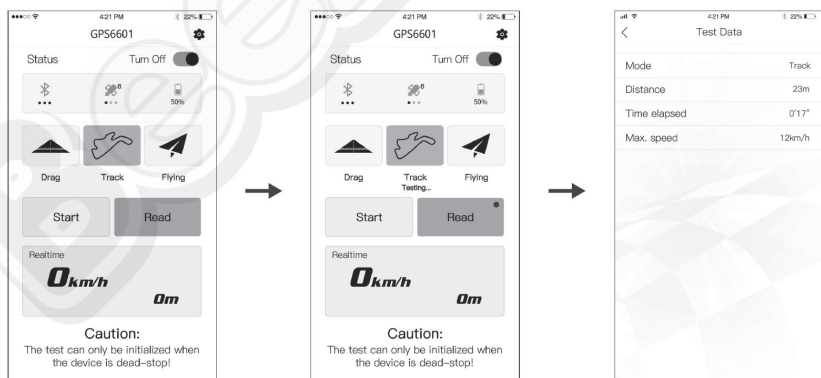
Cliquez sur l'icône "Drag"

Personnalisez la mesure d'accélération, par exemple 0 à 40 km/h, 10 à 50 km/h, 10 mètres ou autre...

Affichage automatique des résultats du test dès que les critères établis sont atteints.

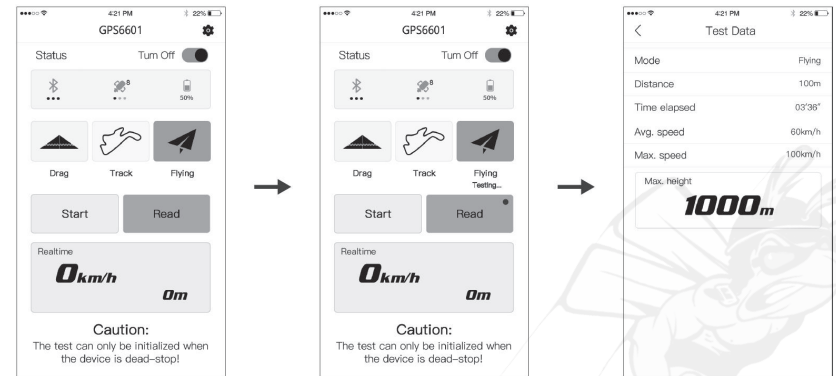
MODE TRACK - TEST DE PERFORMANCE

Arrêtez de deviner la vitesse de votre voiture. Cet appareil est idéal pour les courses RC. L'utilisateur peut facilement déterminer des données comme la vitesse moyenne, la distance totale... La vitesse maximum est également enregistrée.



MODE FLYING - ALTITUDE DE VOL ET TEST DE PERFORMANCE

Dans le mode "Flying", vous pouvez mesurer l'altitude maximum (jusqu'à 9 000 m/29 500 fts). C'est géant pour les avions, les hélicoptères, les fusées, les quadricoptères, les planeurs et les cerfs-volants.



CARACTÉRISTIQUES

- Réception simultanée de GPS et GLONASS
- Récepteur: L1, 1 575,42 MHz
- Fréquence de rafraîchissement: 10 Hz
- Type d'antenne: intégrée
- Sensibilité du signal de réception satellite: -167 dBm
- Dimensions: 39 x 40 x 16 mm
- Poids: 35 g
- Température d'utilisation: 0 °C à +40 °C
- Température de stockage: -10 °C à +70 °C
- Humidité d'utilisation: 5 % à 90 %

GARANTIE

Cette garantie n'est valable que dans le pays d'achat et auprès d'un distributeur officiel.

Ce produit est garanti contre tout vice de fabrication au moment de l'achat pour une durée d'un an à partir de la date d'achat. Cette garantie ne couvre que les défauts de fabrication ou des matériaux présents au moment de l'achat. Durant cette période, nous réparons ou remplaçons sans frais un produit défectueux.

Pour toute réparation ou application de la garantie, merci de contacter votre revendeur, qui est en charge de l'application de la garantie. Cette garantie ne couvre pas les dommages liés à une mauvaise utilisation, à des modifications, ou résultant de la non-observation des procédures indiquées dans ce manuel.

Nous nous réservons le droit de changer ou modifier les clauses de cette garantie sans préavis. Nous déclinons toute responsabilité quant aux dommages pouvant résulter de l'utilisation de ce produit, n'étant pas à même de contrôler nous-mêmes les branchements et son utilisation correcte.

Fabriqué par
SKYRC TECHNOLOGY CO., LTD.
www.skyrc.com

Distribué par:
Beez2B sprl
54 rue de Thy
B-1470 Baisy Thy
Belgique
Tél.: +32 2 376 71 82

